

Richtiges Maßnehmen

Damit Ihr Kleid passgenau angefertigt werden kann, bitten wir Sie sich sorgfältig und genau zu vermessen. Zu Zweit geht das übrigens am Besten.

Sie benötigen als Werkzeug nur ein Maßband und 2 schmale Bänder. Ein Band tragen Sie um ihre Taille als Orientierungshilfe während des Messens (Taillebenband), das zweite Band legen Sie als Orientierungshilfe um die Hüfte (Hüftband).

Bitte messen Sie in Unterwäsche, da Sie diese sicher auch später unter Ihrem Kleid tragen werden. Das Maßband jeweils nur leicht anlegen und nicht abschnüren.

Für einen gut sitzenden Schnitt ist perfektes Maßnehmen Voraussetzung. Wie beim Maßnehmen vorzugehen ist, zeigen Ihnen die folgenden Darstellungen.

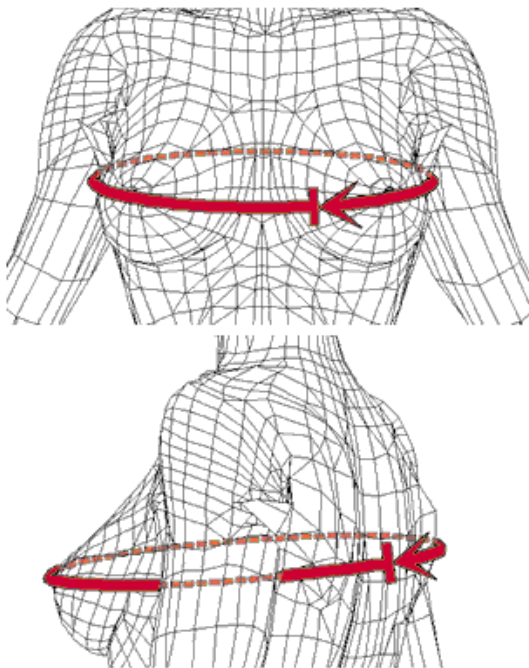
Körpergröße:

In cm ohne Schuhe

Körbchengröße / BH-Größe:

(Zum ausmodellieren der Corsagen erforderlich)

Brustumfang / Oberweite:

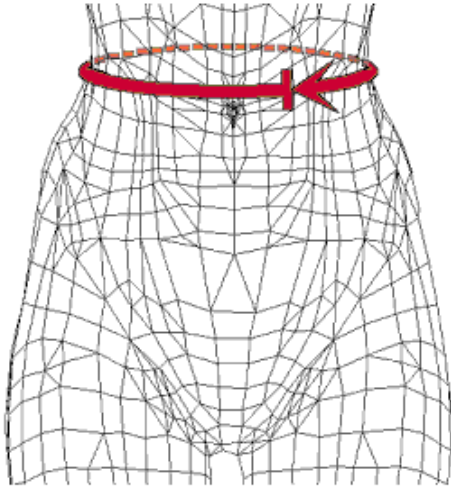


Das Maßband vorn auf die stärkste Stelle der Brust legen, unter den Armen hindurchführen, am Rücken leicht ansteigend.

Unterer Brustumfang:

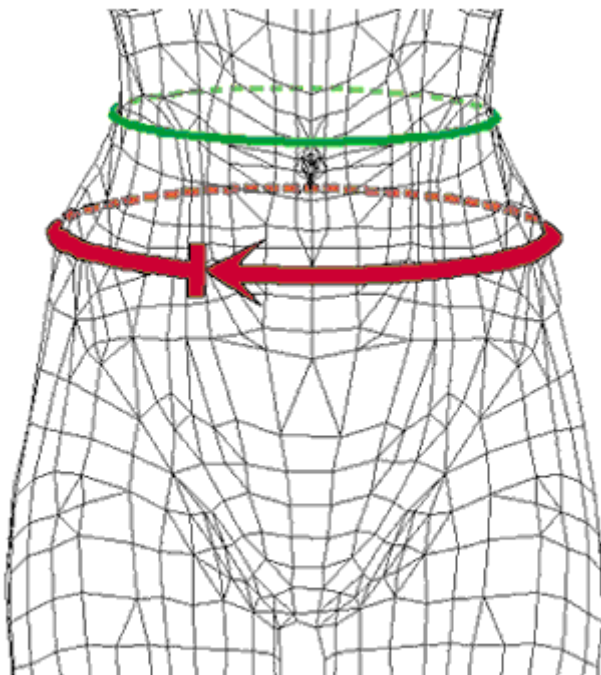
Das Maßband parallel, wie bei Brustumfang, nur unterhalb der Brust anlegen und messen.

Taille:



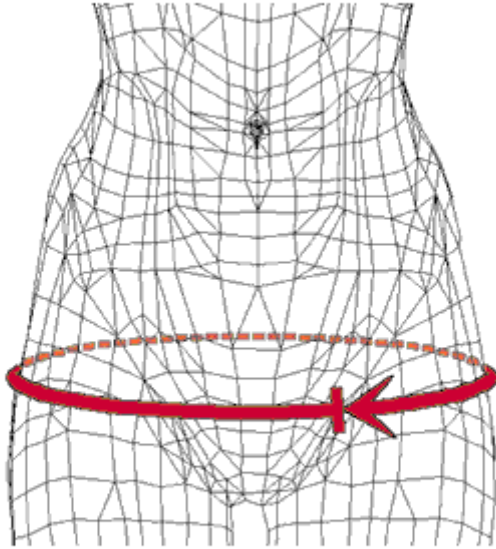
Gemessen wird an der schmalsten Stelle des Rumpfes. Hier wird auch das Taillenband fixiert.

Bauchweite:



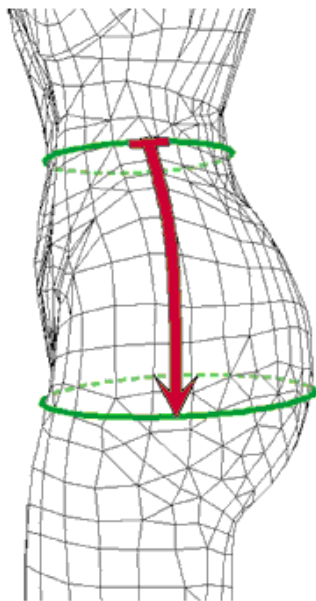
Parallel zum fixierten Taillenband in einem Abstand von 8 cm messen.

Hüftweite:



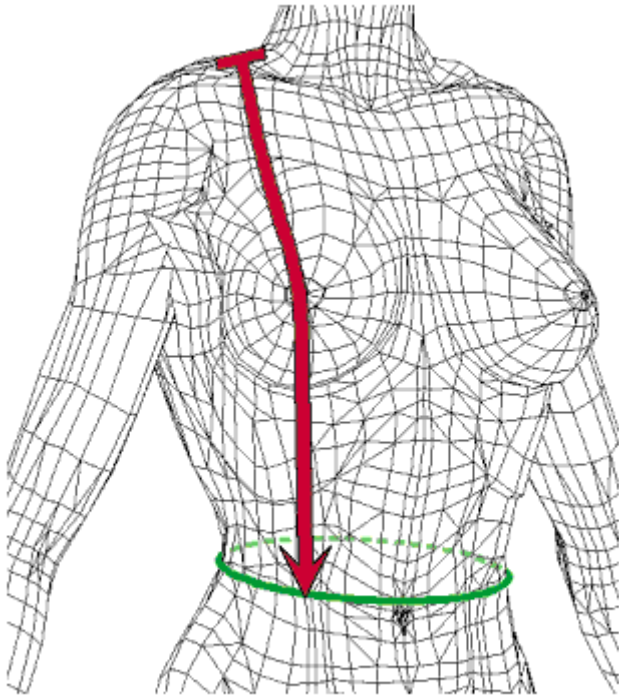
Maßband waagrecht über die stärkste Stelle des Gesäßes legen und fixieren.

Hüfttiefe:



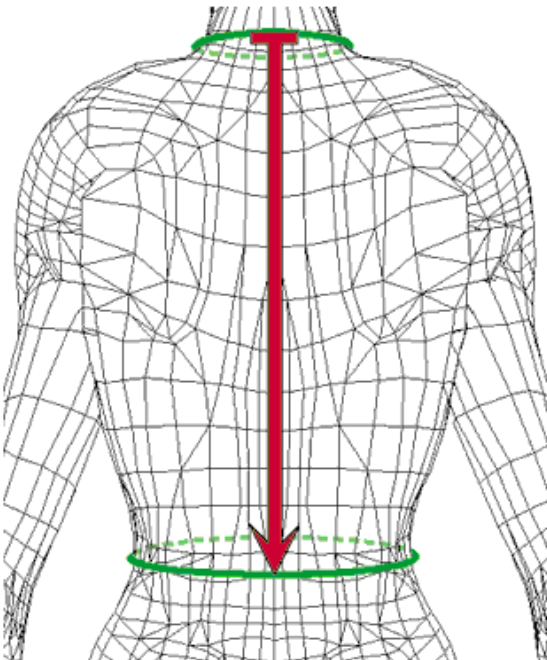
Messen Sie den Abstand von der Unterkante des Taillenbandes entlang der Hüfte bis in die Mitte des Hüftbandes.

Vordere Taillenlänge:



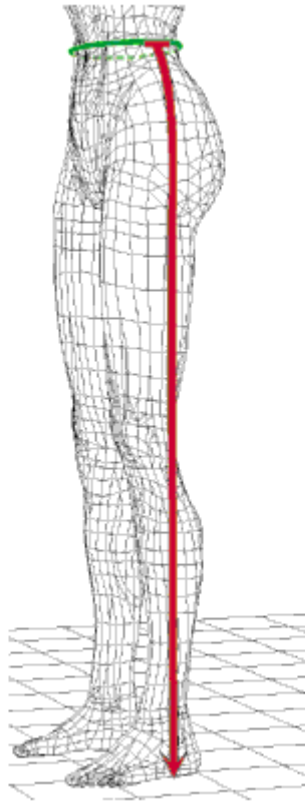
Messen Sie vom seitlichen Halsansatz über die Brustspitze bis zur Unterkante des Taillenbandes.

Rückenlänge:



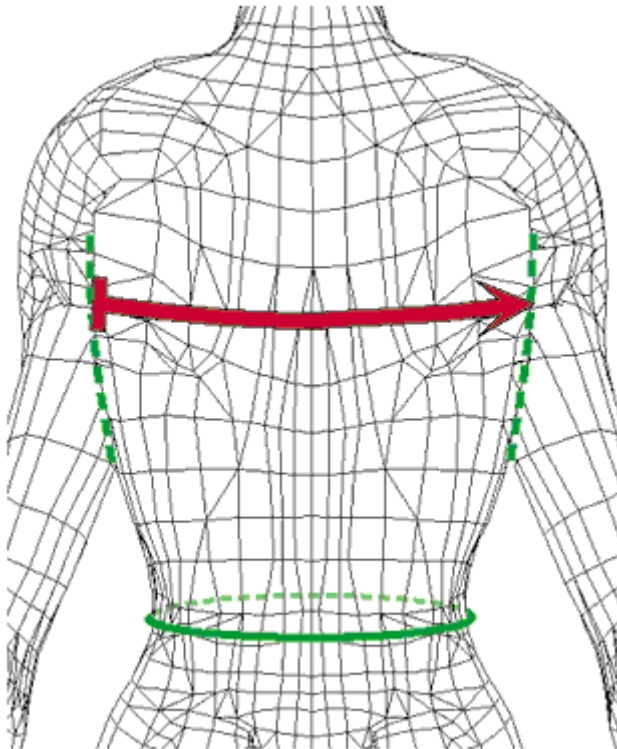
Messen Sie vom etwas vorstehenden Halswirbelknochen entlang der Rückenmitte bis zur Unterkante des Taillenbandes.

Seitenlänge:



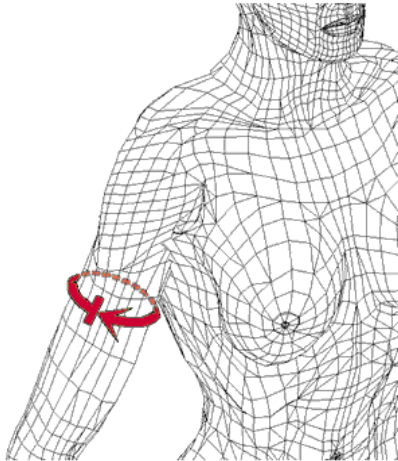
Gemessen wird seitlich von der Unterkante des Taillenbandes bis zum Boden.
(ohne Schuhe)

Rückenbreite:



Waagrecht von Armansatz zu Armansatz messen. Wichtig: eine lockere, aufrechte Haltung!

Oberarmweite:



Die stärkste Stelle des Oberarms messen. Den stärkeren Arm angeben.

Armlänge:



Messen Sie von der Armkugel über die äußere Kante des Ellbogens bis zur Handwurzel. Der Ellbogen sollte dabei leicht angewinkelt sein.

Absatzhöhe Ihrer Brautschuhe:

Wichtig für die Ermittlung der Rocklänge

Denken Sie bitte auch daran, dass Sie einen passenden Reifrock für die meisten unserer Kleider benötigen. Geben Sie diesen bei der Bestellung mit an.

Wenn Sie Probleme beim Maßnehmen oder andere Fragen haben, rufen Sie uns an, wir helfen Ihnen gern. Tel.: 03574-122699